



## 1. DA - Dieselagregát

Statický náhradní zdroj elektrické energie s automatickým startem

Výkon PRP – trvalý výkon motorgenerátoru 40kVA

Výkon ESP – nepřetížitelný výkon motorgenerátoru 44kVA

**Konkrétní typ DA je nutno dohodnout se správcem SEE, před objednáním DA je nutné odsouhlasení typu.**

## 2. Transformátor 22/04kV

**Olejoý transformátor v hermetickém provedení**

	Jm. výkon [kVA]	P <sub>0</sub> [W]	P <sub>k</sub> [W]	u <sub>k</sub> [%]	L <sub>pA</sub> [dB]	D [mm]	Š [mm]	V [mm]	Hmotnost [kg]	Z toho olej [kg]
250H/20	250	300	3250	4	40	1030	720	1530	1050	210

### **Certifikace dle:**

Kusové zkoušky dle ČSN EN 60076-1+A11

Odolné proti rázovému napětí a zkratu dle ČSN 351100

Olej dle ČSN EN 60156

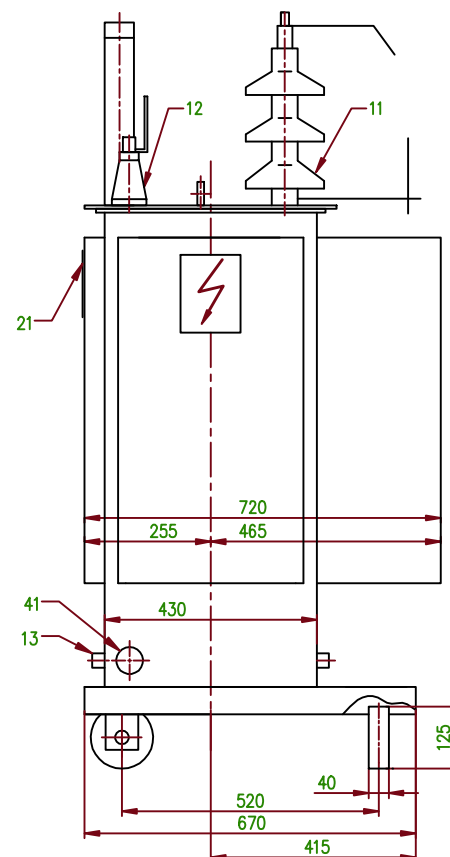
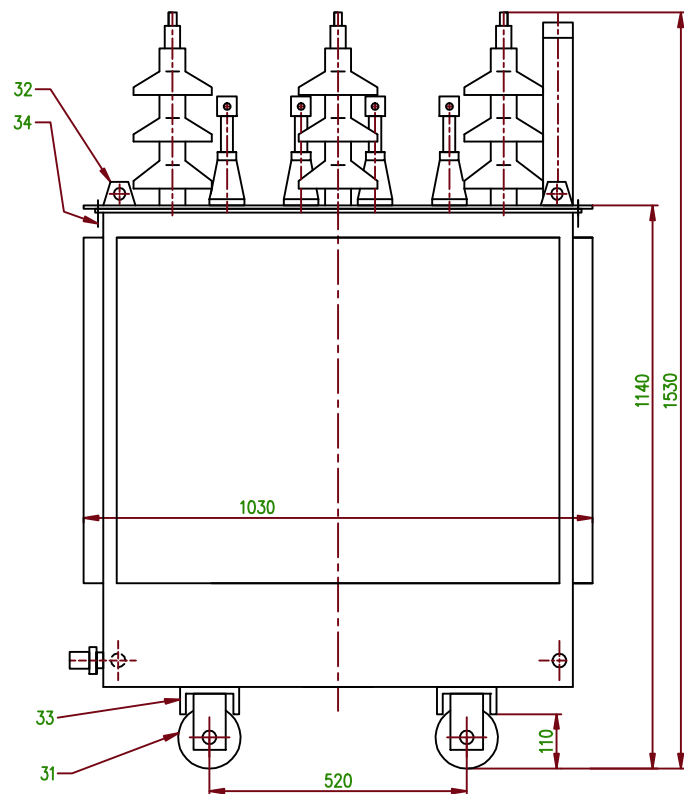
Ztráty dle nařízení komise (EU) č. 548 / 2014

Vinutí – hliníkové

### **Vybavení:**

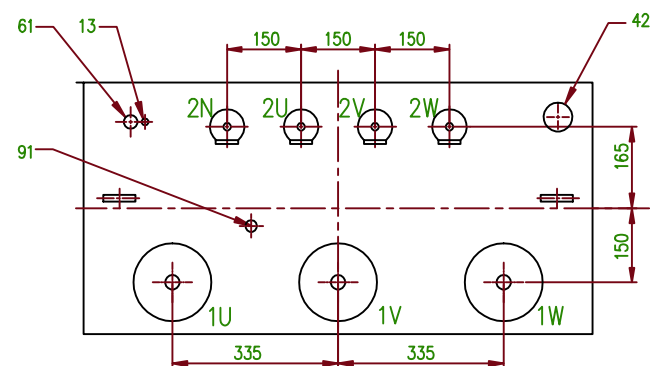
závěsná oka, uzemňovací svorky, kolečka přestavitelná pro podélný nebo příčný pojezd, porcelánové průchodky VN a NN, výkonnostní štítek, přepojovač odboček  $\pm 2 \times 2,5 \%$  (v beznapětovém stavu), integrované měřicí a jistící zařízení (RIS), barevné provedení RAL dle požadavku správce, vypouštěcí zátky, plnicí hrdlo, teploměrová jímka osazená ručičkovým teploměrem, olejová náplň neinhibovaným minerálním olejem, přetlakový ventil, speciální antikoroziční nátěr pro venkovní instalaci, venkovní provedení IP54

**Konkrétní typ TR je nutno dohodnout se správcem SEE, před objednáním TR je nutné odsouhlasení typu.**

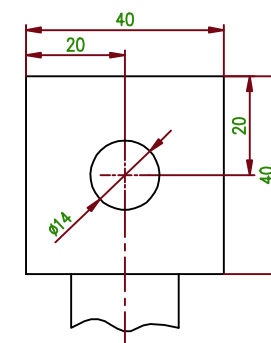


- 11 VN průchodka DT 20 Nf 250 DIN 42531
- 12 NN průchodka DT 630 EN 50386
- 13 Připojovací kus pro zemnicí vedení BM12 DIN 48088
- 21 Výkonový štítek
- 22 Štítek s výstražným bleskem
- 31 Kolo pojezdu H 125
- 32 Závěsné oko pro dopravu jeřábem
- 33 Pojezd pro podélnou a příčnou jízdu
- 34 Upevňovací oko
- 41 Výpusť oleje A22 DIN 42551
- 42 Plnící hrdlo s G 1 1/2A
- 61 Jímka pro teploměr DIN 42554
- 91 Přepínač odboček

### Pohled na víko



### Připojovací kus DP M20



P0 = 300 W  
Pk = 3250 W  
uk = 4 %

### Rozměrový výkres

TRANSFORMÁTOR	DOTEL 250 H	celková hmotnost [kg]	1040
výkon [kVA]	250	hmotnost oleje [kg]	220
převod [kV]	22(±2X2,5)/0,4	dne:	
zapojení	Dyn1	AI/AI	zhotovil: M 1:1